

1280 Enterprise™ Series

PROGRAMMIERBARE
ANZEIGE/STEUERUNG
MIT FARB-TOUCHSCREEN



RICE LAKE®
WEIGHING SYSTEMS

www.ricelake.com

1280 Enterprise™ Series

PROGRAMMIERBARE ANZEIGE/STEUERUNG
MIT FARB-TOUCHSCREEN

Unbegrenzte Kontrolle. Unendliche Möglichkeiten

Steuern Sie die Zukunft
mit dem 1280 Enterprise von Rice Lake.

Das programmierbare Anzeigeterminal der 1280 Enterprise™-Serie ist ein innovatives Kraftpaket, das Ihnen kompromisslose Geschwindigkeit für Vorgänge von heute sowie umfassende Erweiterungsmöglichkeiten für die Anforderungen von morgen bietet. Das 1280 ist eine ereignisbasierte, programmierbare Steuerung mit Farb-Touchscreen, ideal geeignet für kundenspezifische Anwendungen. Das Terminal dient gleichzeitig zur Signalverarbeitung, Steuerung von Ein- und Ausgängen sowie zum Datenaustausch im Netzwerk. Entdecken Sie das Potenzial, erleben Sie die Leistungsfähigkeit und erforschen Sie neue Möglichkeiten.

Für den industriellen Einsatz

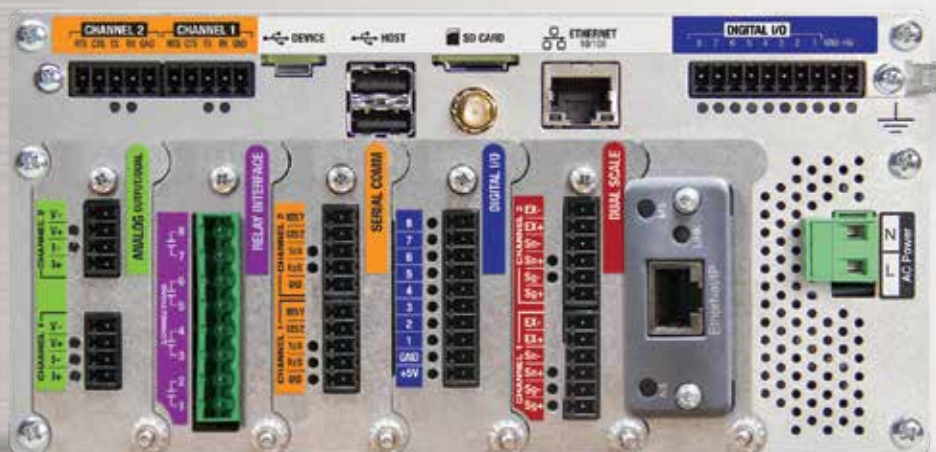
Das 1280 ist die ideale Lösung zur vollständigen Integration in Unternehmenssysteme und sprengt die Barriere zwischen betrieblichen Abläufen und Daten. Das Anzeigeterminal mit dem robusten Farb-Touchscreen und einem 7-Zoll-LCD-Display führt Messdaten in Echtzeit mit betrieblichen Abläufen zu verwertbaren Informationen zusammen.

Gestochen scharfe Anzeigen ermöglichen den Zugriff auf häufig verwendete Funktionen. Durch Programmieren von verschiedenen Bildschirmen mit anpassbaren Grafiken und Softkeys kann die Schnittstelle optimal auf Ihren Prozess zugeschnitten werden.

Zugriff auf die Bildschirme für betriebliche Abläufe über einen Webbrowser.



Integrierter
Webserver



*Der robuste Touchscreen
kann auch mit Handschuhen
bedient werden.*

*Integration in beliebige Anwendungen
mit bis zu sechs Optionskarten für erwei-
terte Funktionalität.*

Möglichkeiten.



nur 12-Zoll-Touchscreen



Einfache Schalttafelmontage erfordert nur fünf Bohrlöcher.

1280



Nur 7-Zoll-Touchscreen

Gehäuse für die Universal-, Wand- und Schalttafelmontage bieten vielseitige Installationsmöglichkeiten.



Passgenau

Der modulare Aufbau macht das dynamische 1280 zu einem Gewinn für jedes Unternehmen, und dank der robusten Konstruktion können auch die rauen Bedingungen dem Gerät nichts anhaben.

- Universal-, Schalttafel- oder Wandmontage
- Der dynamische, robuste 7- oder 12-Zoll-Touchscreen kann auch mit Handschuhen bedient werden.
- Komponenten in Industriequalität
- NEMA Typ 4X-konformes Edelstahlgehäuse
- IP69K-konformer Schutz für Universal- und Wandmontage

Umfassende Kommunikationsmöglichkeiten

Einzigartige integrierte Funktionen ermöglichen die nahtlose Integration in bestehende Ausrüstung.

- Standard-Ethernet TCP/IP, Wi-Fi*, Wi-Fi Direct*, USB, Bluetooth® und RS-232/485
- Der integrierte Webserver schafft eine völlig neue Dimension von Fernzugriff, Systemintegration und Datenüberwachung
- Vernetzung mit tragbaren Geräten, Druckern, PLCs oder PCs
- Erstellen einer benutzerdefinierten Datenbank, um wertvolle Informationen wie z. B. IDs, Transaktionen, Formeln, Bezeichnungsformate usw. zu speichern

Zukunftssicher

Das 1280 Enterprise ist ein Meilenstein innovativer Technologie, mit dem Sie Ihre betrieblichen Abläufe zuverlässig steuern – heute wie morgen.

- Beliebig anpassbare grafische Benutzeroberfläche
- Möglichkeit zum Betreiben von bis zu acht Waagen
- Einzel- oder Mehrbereich-/Intervallwiegefunktionen
- Programmierbar über iRite zum Speichern/Abrufen von Daten in integrierter Datenbank mit einem Speicherplatz von 460 MB
- Unbegrenzt programmierbar
- Freescale i.MX6-Prozessor hebt das Multitasking auf das nächste Level
- Mikro-SD-Karte (bis zu 32 GB) zum Laden von kundenspezifischen Grafiken nach dem Einschalten, iRite-Anwendungen und Konfigurationsdateien

Platz für Erweiterungen

Das 1280 verarbeitet eingegangene Messwerte in Echtzeit und überzeugt als absolutes Multitasking-Ass. Möglich, dass Sie dank der branchenführenden integrierten Funktionen niemals eine Optionskarte hinzufügen müssen – nichtsdestotrotz können Sie das 1280 problemlos erweitern.

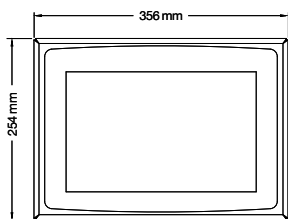
- Das 1280 erweitert Ihre Möglichkeiten mit optionalen Smartcards, die u. a. für eine schnellere Systemleistung sorgen
- Sechs Smartcard-Steckplätze für zusätzliche Waagenkanäle, serielle Anschlüsse, digitale Ein- und Ausgänge, analoge Ausgänge sowie Protokollschnittstellen
- Dank fortschrittlicher Batch-Engine mit Zwischenspeicherung für 24 Sollwertbedingungen werden tägliche Aufgaben automatisiert und auch hochkomplexe Routinen verarbeitet

1280 Enterprise™ Series

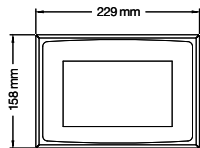
PROGRAMMIERBARE ANZEIGE/STEUERUNG
MIT FARB-TOUCHSCREEN

STANDARDFUNKTIONEN

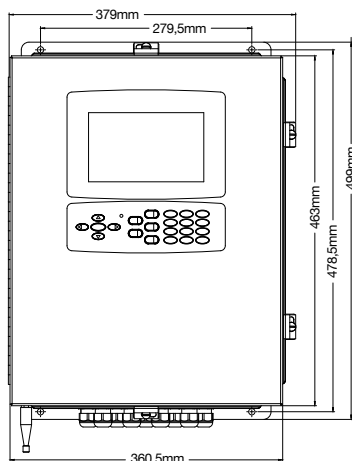
- Sechs Optionen für zusätzliche Waagenkanäle, serielle Steckplätze, digitale Ein- und Ausgänge, analoge Ein- und Ausgänge, verschiedene Protokollschnittstellen, potenzialfreies Vier-Kanal-Relais
- Acht Digital-E/A für Steuerung und Impulzzählung
- Kundenspezifische Anwendungen durch ereignisbasierte Programmierung mit iRite™-Software
- Grafisches LCD-Display passt sich an die Umgebungslichtbedingungen an
7", 800 x 480 Pixel (152,4 x 91,4 mm); 12", 1200 x 800 Pixel (264,1 x 165,1 mm)
- Robuster Farb-Touchscreen kann auch mit Handschuhen bedient werden
- 100 Sollwerte, 18 konfigurierbare Sollwertarten
- 22 Softkeys, davon 10 benutzerdefiniert
- Auswählbare A/D-Messrate bis zu 960/Sekunde
- Drei unterschiedliche Gehäusearten: Universal mit Kippständer für Tischplatten, Schalttafel- und Wandmontage
- Tastenfeld für Wiegevorgänge, Eingabe von numerischen Werten und Navigation
- Unterstützt ein im Eingabemodus angezeigtes Tastenfeld oder eine externe Tastatur
- Ein- und Zweikanal-A/D-Karten für den Betrieb von bis zu sechzehn 350-Ohm-Wägezellen pro A/D-Karte
- Mehrbereich-/Intervallwiegefunktionen für bis zu acht Waagen:
 - Waage mit analoger Wägezelle
 - iQube2
 - Totalwaagen
 - serielle Waagen
 - Programmwaagen
- Zwei serielle RS-232- und RS-485-Anschlüsse
- USB-, Ethernet-TCP/IP-Schnittstellen, WiFi Direct und Bluetooth®
- Mehrsprachige Bedienungsführung



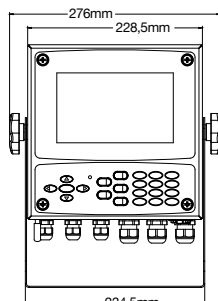
12" Schalttafeleinbau nur Touch



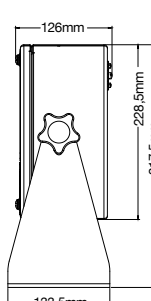
7" Schalttafeleinbau nur Touch



7" Wandmontage mit Tastatur



7" Universalmontage mit Tastatur



7" mit Tastatur für Schalttafeleinbau

TECHNISCHE DATEN

| | |
|---|---|
| ELEKTRISCH: | AC-Spannungen: 100–240 V AC; 50–60 Hz DC-Spannungen: 11–30 V DC Stromaufnahme: 60 W |
| ERREGERSPANNUNG: | 10 ±0,5 V DC 16 x 350-Ω- oder 16 x 700-Ω-Wägezellen pro A/D-Karte |
| ANALOGES SIGNAL EINGANGSBEREICH: | -60 bis +60 mV |
| ANALOGES SIGNAL-EMPFINDLICHKEIT: | 0,3 µV/kleinsten Einteilungsgrad bei 7,5–120 Hz 1,0 µV/empfohlener Einteilungsgrad |
| A/D-ABTASTRATE: | 7,5–960 Hz, über Software auswählbar |
| AUFLÖSUNG: | Intern: 8 Millionen Zählimpulse/8.000.000 Display: 9.999.999 |
| SYSTEMLINEARITÄT: | ±0,01 % des Gesamtbereichs |
| DIGITAL-E/A: | Acht E/A-Kanäle auf dem CPU-Board; optionale serielle Anschlüsse: 24-Kanal-E/A-Erweiterungsboards lieferbar |
| KOMMUNIKATIONS-SCHNITTSTELLEN: | Anschlüsse 1 & 2: Voll duplex RS-232 mit CTS/RTS, RS-422/485 Baudrate: 1200 bis 115.200 Anschluss 3: USB-2.0-Geräteanschluss (Mikro) Anschluss 4: Bluetooth® SPP 2.1+EDR, Standard 4 Mbaud USB-Host: (2) Typ A-Anschlüsse max. 500 mA Ethernet: Verkabelt 10/100 Auto-MDX Ethernet: Drahtlos 802.11 b/g/n 2,4 GHz |
| PLATINE: | Auswählbare Filter: Dreistufig, adaptiv oder dämpfend Eingebettetes Linux® OS 8 GB eMMC (Systemnutzung) 1 GB DDR3-RAM 460 MB Speicherplatz für integrierte Datenbank (SQLite) Bis zu 32-GB-Mikro-SD-Karte (separat erhältlich) |
| DISPLAY: | 7", 800 x 480 Pixel, grafisches Farb-TFT-Display 500 oder 1.000 NIT 12", 1280 x 800 Pixel, grafisches Farb-TFT-Display 1.500 NIT |
| TASTEN/SCHALTFLÄCHEN: | Membranfeld mit 22 Tasten, Tasten mit taktile Rückmeldung, Bildschirm-tastatur für Text- und Zahleneingabe, USB-Anschluss für Flash-Laufwerk, Tastatur und Drucker |
| TEMPERATURBEREICH: | Zertifiziert: -10 bis +40 °C Im Betrieb: -20 bis +55 °C |
| GEWICHT: | Universalgehäuse: 4,9 kg Gehäuse für Schalttafeleinbau: 3,6 kg Gehäuse zur Wandmontage: 10,4 kg Gehäuse für Schalttafeleinbau 7" nur Touch: 3,1 kg Gehäuse für Schalttafeleinbau 12" nur Touch: 4,5 kg |
| AUSLEGUNG/MATERIAL: | IP66-konformes Edelstahlgehäuse für Wandmontage IP69K-konformes Edelstahlgehäuse für Universalmontage und Schalttafel-einbau |
| GARANTIE: | 2 Jahre eingeschränkte Garantie |
| EMV-STÖRFESTIGKEIT: | EN 50082 Part 2 IEC EN 61000-4-2, 3, 4, 5, 6, 8 und 11 |

ZULASSUNGEN



Measurement
Canada
Approved



7" mit Tastatur
Universal- und
Wandmontage

7" mit Tastatur
Schalttafeleinbau 7"
und 12" nur Touch

VERTRIEBS- UND TECHNISCHE UNTERSTÜTZUNG



EUROPE OFFICE
Via Della Fisica, 20
41042 Fiorano Mod.se (MO) - Italy
Tel. +39 0536 843418
www.diniargeo.com



HEADQUARTERS
230 West Coleman Street
Rice Lake, Wisconsin 54868 - USA
Tel: (715) 234 9171 | Fax: (715) 234 6967
www.ricelake.com