



# SILOSMART4X



KOMPLETTSET ZUM WIEGEN VON SILOS  
EINFACH, PRÄZISE, ZUVERLÄSSIG



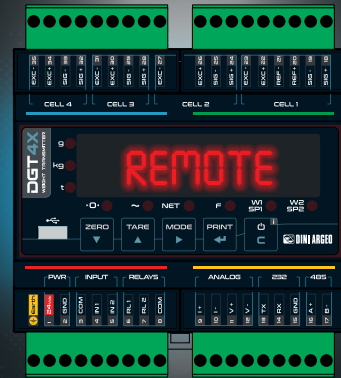
 **DINI ARGEO**  
Scales - Weighing systems

A RICE LAKE WEIGHING SYSTEMS COMPANY

# SILOSMART4X



INTEGRATION  
MIT PLC



ANZEIGE DINI AR GEO  
DGT4X

## SET ZUM WIEGEN VON SILOS



SILO SMART 4X ist die Lösung von Dini Argeo, die eigens zum Wiegen von Silos entworfen wurde. SILO SMART 4X ist strapazierfähig, einfach zu installieren und qualitativ hochwertig. SILO SMART 4X eignet sich für alle Anwendungen zum präzisen und zuverlässigen Wiegen von Silos und ermöglicht zudem eine ferngesteuerte Gewichtsdiagnostik.

FÜR SILOS VON BIS ZU 400 TONNEN.



DINI ARGEO  
WÄGEZELLEN  
UND BAUSATZ



FERN-  
KALIBRIERUNG

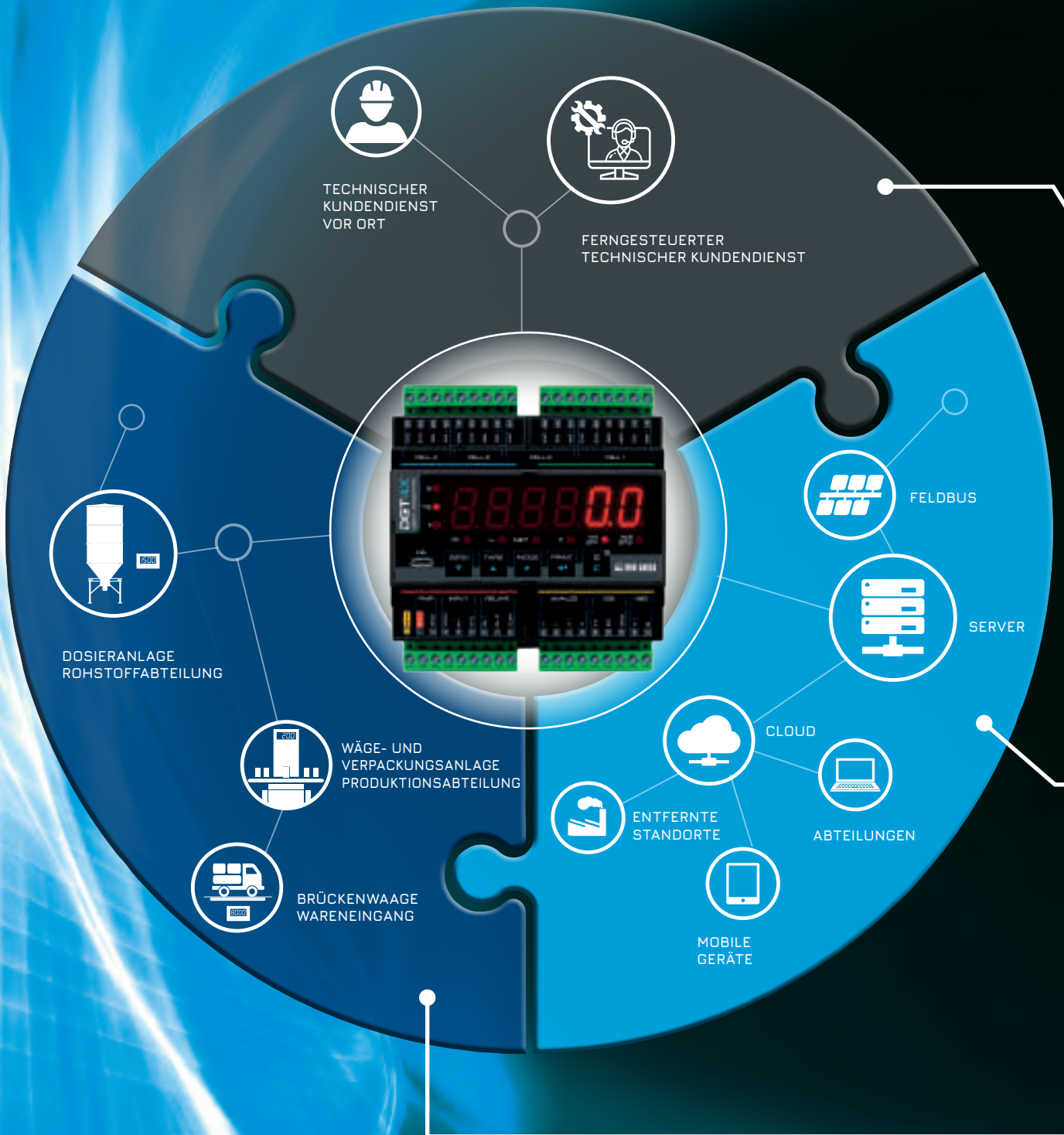


DIAGNOSTIKMENÜ



FERNGESTEUERTER  
TECHNISCHER  
KUNDENDIENST

# DGT4X







## NUR EIN PRODUKT, 3 VORTEILE

Dank dem DGT4X kann der Wägevorgang in jedes industrielle Automatisierungssystem integriert werden und der technische Kundendienst auch ferngesteuert erfolgen.

1

Der DGT4X überträgt die Wägedaten per Feldbus an die PLC und kann **in jedes industrielle System** integriert werden.

2

Der integrierte Webserver kann in Echtzeit per Internet die Wägedaten des Silos überwachen und mithilfe unseres Teams aus weltweit in 130 Ländern vertretenen Fachtechnikern eine **Ferndiagnostik und Fernwartung** durchführen.

3

Der DGT4X ermöglicht das Ablesen der Wägedaten von **bis zu 4 Silos**. Der Wägevorgang eines einzelnen Silos erfolgt ohne Anschlusskasten.

## VIBRATIONS- SICHER

Rührwerke, Mischmaschinen und Förderschnecken erzeugen Vibrationen, die Ihre Wägearbeiten stören könnten. Dank der hochmodernen Technologie des neuen DGT4X werden diese gefiltert, sodass Sie bei allen Bedingungen hochpräzise Wägewerte erzielen.

### EIGENSCHAFTEN

- Herausziehbare Klemmen
- 4 Eingänge für Wägezellen
- Feldbus, der das Sammeln von Wägedaten und Kalibrierungen ermöglicht
- Serieller RS485 Port, stets verfügbar mit Feldbus zur Steuerung der digitalen Zellen
- Integrierter Webserver, der eine Fernkommunikation sowie Diagnostik/Kalibrierung des Transmitters ermöglicht.

### X SPEED TOOL





**BAUSATZ**

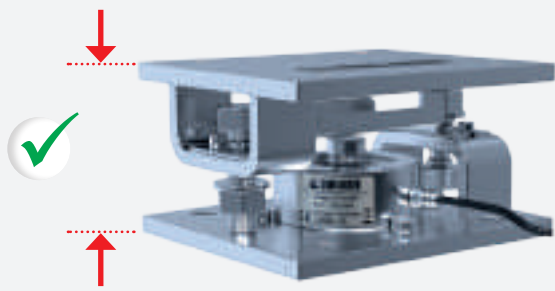
# EINFACHE INSTALLATION

**IN EINIGEN WENIGEN ARBEITSSCHRITTEN**

Die Stärke dieses Bausatzes liegt in der einfachen Installation seiner Komponenten. So können Stillstände der Anlage vermieden, Montagezeiten auf ein Minimum reduziert und Wartungsarbeiten schneller ausgeführt werden.

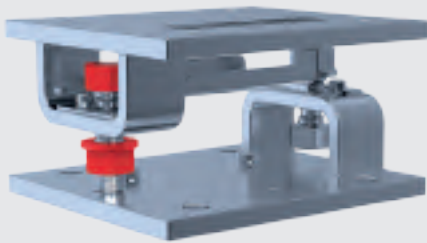


# 1



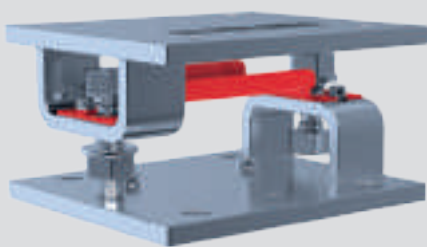
Das niedrige Profil minimiert die Gesamthöhenverstellung des Systems und macht den Bausatz auch in Bereichen mit reduzierter Höhe leicht installierbar.

# 2



Doppelfunktions-Halterungen: Bypass zum Halten der Last während der Installation, Wartung und des Transports des Silos und Anti-Kippfunktion bei Betrieb der Zelle.

# 3



Selbstzentrierende Platte zur vereinfachten Installation und Positionierung des Bausatzes auch bei fehlender Wägezelle.

# 4



Leichtes Entfernen der Zelle dank Spannmuttern.

# KOMPONENTEN DES SILOSMART4X

## DINI ARGEO WÄGEZELLE UND BAUSATZ

Entworfen, um den korrekten Betrieb der Wägezelle sicherzustellen sowie optimale Wägepräzision und hohe Messzuverlässigkeit im Laufe der Zeit zu gewährleisten. Garantiert die korrekte Installation/das korrekte Entfernen der Wägezelle auch bei bereits installiertem Bausatz und stellt sicher, dass stets der für den Wägevorgang beste Punkt belastet wird, indem eventuelle Dejustierungen ausgeglichen werden.

## CPX und CPA WÄGEZELLEN



- Edelstahl
- Schutzklasse IP68 gegen Staub, Wasser und Feuchtigkeit, für Anwendungen in hochbelasteten Industriebereichen und Bereichen mit erhöhten Hygienevorschriften
- Äußerst strapazierfähig und mit kompakten Abmessungen, zugelassen für Anwendungen mit Kontakt zu Dritten.



### TECHNISCHE EIGENSCHAFTEN

	CPX	CPA
Genauigkeitsklasse	C3	C3
Schutzklasse	IP68	IP68
Material	Edelstahl	Edelstahl
Kombinierter Fehler	0,05%	--
Nominale Empfindlichkeit	2mV/V ± 0,5%	2mV/V ± 0,1%
Temperaturwirkung auf der Null	0,02% / 10°C	0,001% / °C
Temperaturwirkung auf Vollausschlag	0,02% / 10°C	0,0013% / °C
Kompensierter Temperaturbereich	-10°C / +50°C	-10°C / +40°C
Betriebstemperaturbereich	-20°C / +60°C	-30°C / +85°C
Creep bei Nennlast nach 30 Minuten	0,02% V.A.	0,03% V.A.
Nominaler Bereich der Versorgungsspannung	5-15 Vdc	5-15 Vdc
Eingangswiderstand	750 ± 10 Ohm	1100 ± 50 Ohm
Ausgangswiderstand	700 ± 5 Ohm	1000 ± 10 Ohm
Isolierwiderstand	>5000 MOhm	>5000 MOhm
Maximale statische Belastung	120% V.A.	150% V.A.
Geschirmtes Kabel Ø 5 mm	4-poliges - L 5 m (CPX 250 ... 5000)	6-poliges - L 5 m (CPA 150 ... 10000)
	4-poliges - L 10 m (CPX 7500 ... 100000)	--





## KCPN BAUSATZ

- Struktur aus Edelstahl AISI 304, der die Anforderungen der Lebensmittelindustrie erfüllt und für den Gebrauch in allen industriellen Bereichen, auch solchen mit ätzenden Produkten, vorgesehen ist
- Erhöhter Widerstand gegen seitlich wirkende Kräfte
- Erhältlich in ATEX-Version für Zonen 1 & 21, 2 & 22 (für Version Edelstahl AISI 304).



### OPTIONEN/ZUBEHÖR

- Zertifizierte Version EN 1090
- Optionale Spannvorrichtung zum Schutz der Zelle vor Beanspruchung, die durch Dehnung und Kontraktion entsteht
- Anti-Vibrationsplatte
- Dummy-Zelle für mechanische Tests und Wiegen von Flüssigkeiten.



### TECHNISCHE EIGENSCHAFTEN - BAUSATZ (MIT ZELLE)

Material	Vernickelter Stahl	Edelstahl AISI 304
Gewicht (kg)	7	8
Sicherheitslast bei Verdichtung	120 kN	120 kN
Bruchlast bei Verdichtung	55 kN	55 kN
Sicherheitslast bei Zug	45 kN	45 kN
Bruchlast bei Zug	55 kN	55 kN
Transversale Sicherheitslast an der Platte	20% der angewandten Last max. 25 kN	20% der angewandten Last max. 25 kN
Transversale Bruchlast an der Platte	30% der angewandten Last max. 35 kN	30% der angewandten Last max. 35 kN
Maximale Neigung der Standfläche	+/- 1°	+/- 1°
Dehnungsausgleich	+/- 3 mm	+/- 3 mm
Atex-Kennzeichnung (auf Anfrage)	--	Ex II 2GD X

# AUCH FÜR ATEX BEREICHE

ROBUST, ZUVERLÄSSIG UND SICHER

Der SILO SMART4X von Dini Argeo ist auch für ATEX-Zonen mit Zellen erhältlich, die für das Wiegen in den explosionsgefährdeten Zonen 1 & 21 und 2 & 22 gemäß der europäischen Richtlinie 2014/34/EU zertifiziert sind.

Darüber hinaus kann Dini Argeo alle Zertifizierungen oder Konformitätserklärungen der gesamten Einheit liefern, um dem Kunden die Sicherheit des erworbenen Systems zu garantieren, und gleichzeitig einen kompletten Service anbieten, um die Entwicklungs- und Installationszeiten zu beschleunigen.

SICHERHEITZONE



ATEX-ZONEN  
2 & 22  
1 & 21  
0 & 20



3590



DFW

Erhältlich sind auch elektronische Einrichtungen, die in explosionsgefährdeten Zonen installiert werden können.





## ATEX-LÖSUNGEN SEIT ÜBER 20 JAHREN

Dini Argeo ist ein internationaler Referenzpunkt für die Realisierung von Wägesystemen für explosionsgefährdete Bereiche. Die gegen Ende der 90er Jahre begonnenen Investitionen in Forschung und Entwicklung sowie in die Ausbildung des Personals ermöglichten es dem Unternehmen, seine Kompetenzen bis zum Erhalt der ATEX-Notifizierung im Jahr 2004 zu erweitern.

Heute verfügt Dini Argeo mit über 50,000 Installationen weltweit und einer Reihe von IECEx-zertifizierten Produkten für den internationalen Markt über das breiteste Angebot an ATEX-Lösungen für jede Wägeanforderung auf dem Markt.



### WAS BEDEUTET ES, EIN ATEX NOTIFIZIERTES UNTERNEHMEN ZU SEIN?

Die Notifizierung der Qualitätssicherung der Produktion gemäß Anhang IV der ATEX-Richtlinie 2014/34/EU bescheinigt die Validierung des Qualitätssicherungssystems für die Unternehmensproduktion durch eine ATEX-Benannte Stelle.

Die Validierung des Qualitätssicherungssystems wird jährlich durch eine von einer verantwortlichen Drittstelle durchgeführte Inspektion erneuert. Jedes ATEX-zertifizierte Produkt wird von spezialisierten Technikern durch spezifische Tests, mechanische und elektrische Überprüfungen überprüft.

Eine Firma mit ATEX-Benachrichtigung zu sein bedeutet auch, die Mitarbeiter durch Schulungen, Beratung und ständiges Studium neuer Vorschriften über alle Neuigkeiten und Änderungen der Reglementierungen auf dem Laufenden zu halten.



### EIN TEAM VON ATEX-SPEZIALISTEN ZU IHREN DIENSTEN

Jedes mit der ATEX-Kennzeichnung versehene Produkt wird einer sorgfältigen Qualitätskontrolle unterzogen, die seine Sicherheit nach der Installation in einer explosionsgefährdeten Umgebung garantiert. Die Prüfung der Produkte wird einem spezialisierten Team anvertraut, das von einem Produktmanager mit über 20 Jahren Erfahrung koordiniert wird.

Dini Argeo verfügt auch über alle notwendigen Instrumente, um die von den Vorschriften geforderten Tests durchzuführen.

“YOUR WORLDWIDE PARTNER FOR WEIGHING”



A RICE LAKE WEIGHING SYSTEMS COMPANY

#### COMPANY HEADQUARTERS

Via Della Fisica, 20  
41042 Spezzano di Fiorano - Modena - Italy  
Tel. +39.0536 843418

#### SERVICE ASSISTANCE

Via Dell'Elettronica, 15  
41042 Spezzano di Fiorano - Modena - Italy  
Tel. +39.0536 921784

#### OTHER DINI ARGEO LOCATIONS

DINI ARGEO WEIGHING INSTRUMENTS Ltd  
China

DINI ARGEO UK Ltd  
United Kingdom

DINI ARGEO FRANCE sarl  
France

DINI ARGEO GMBH  
Germany

## WARUM DINI ARGEO WÄHLEN?



#### WELTWEITER SERVICE UND VERSAND

Internationale Gruppe mit Standorten in Amerika, Europa, Indien, China, Mexiko und Ozeanien, über 900 Mitarbeitern und einem Netzwerk aus spezialisierten Partnern in weltweit 130 Ländern.



#### LIEFERBEREITSCHAFT

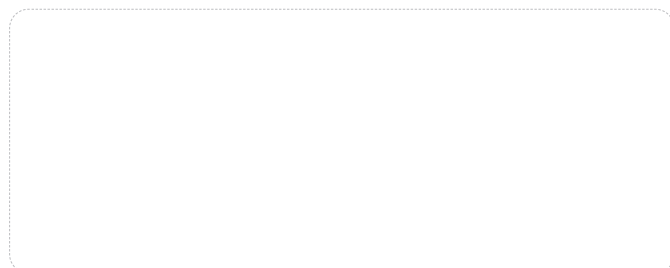
Dini Argeo hat immer komplette Systeme für eine schnelle Auslieferung auf Lager.



#### MADE IN ITALY

Die Wägesysteme von Dini Argeo werden in Italien gefertigt und garantieren die höchsten Qualitätsstandards.

#### VERKAUFS- UND TECHNISCHER KUNDENSERVICE



Mod **SILOSM-CDE**

P/N   
SILOSM-CDE

Sn   
NOSN

SILOSM-CDE/NOSN

Rev. 01.03.2023